



BOUWEN VAN 2 MEERGEZINSWONINGEN MET HANDELSRUIMTE

SCHAAL : 1/75

Residentie "De Paulientjes"
GRONDPLAN
Appartement 39/0102

bruto oppervlakte : 79.48 m²
bruto oppervlakte terras : 11.19 m²

RESIDENTIE "DE PAULIENTJES"

Appartement 39/0102

BOUWHEER:

DE PAULIENTJES NV
Kwadestraat 151 A bus 51
8800 Roeselare

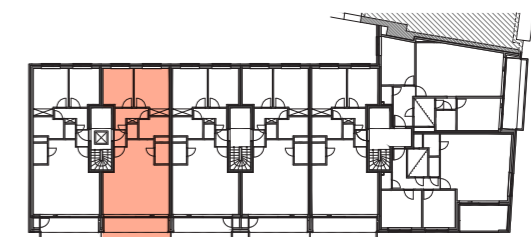
PROJECTCOÖRDINATOR :

STEENOVEN

ADD VALUE TO REAL ESTATE



Dit beeld is louter ter illustratie en is niet bindend voor het uiteindelijke resultaat.



De bouwpromotor behoudt zich het recht voor wijzigingen aan te brengen aan deze plannen. Alle afmetingen dienen ter plaatse opgemeten te worden. Afwijkingen in maat ten opzichte van de plannen zijn mogelijk en zijn geen voorwerp voor prijsherzieningen.

Het getoonde meubilair is enkel ter illustratie. Voor het meubilair inbegrepen in de prijs geldt enkel de beknopte beschrijving. De indeling van de keuken en de badkamers wordt enkel ter illustratie meegedeeld.

Voor meer detaillering in de plannen wordt verwezen naar de uitvoeringsplannen van de architect.

ARCHITECT :



RESIDENTIE "DE PAULIENTJES"
Appartement 37/0201

BOUWHEER:

DE PAULIENTJES NV
Kwadestraat 151 A bus 51
8800 Roeselare

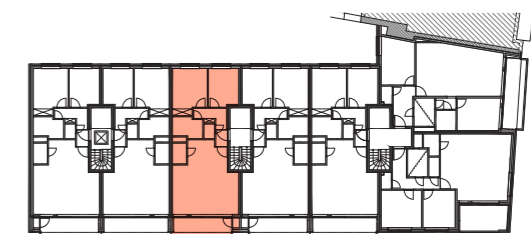
PROJECTCOÖRDINATOR :

STEENOVEN

ADD VALUE TO REAL ESTATE



Dit beeld is louter ter illustratie en is niet bindend voor het uiteindelijke resultaat.



De bouwpromotor behoudt zich het recht voor wijzigingen aan te brengen aan deze plannen. Alle afmetingen dienen ter plaatse opgemeten te worden. Afwijkingen in maat ten opzichte van de plannen zijn mogelijk en zijn geen voorwerp voor prijsherzieningen.

Het getoonde meubilair is enkel ter illustratie. Voor het meubilair inbegrepen in de prijs geldt enkel de beknopte beschrijving. De indeling van de keuken en de badkamers wordt enkel ter illustratie meegedeeld.

Voor meer detaillering in de plannen wordt verwezen naar de uitvoeringsplannen van de architect.

ARCHITECT :



BOUWEN VAN 2 MEERGEZINSWONINGEN MET HANDELSRUIMTE

SCHAAL : 1/75

Residentie "De Paulientjes"
GRONDPLAN
Appartement 37/0201

bruto oppervlakte : 80.38 m²
bruto oppervlakte terras : 10.11 m²