



BOUWEN VAN 2 MEERGEZINSWONINGEN MET HANDELSRUIMTE

SCHAAL : 1/100

Residentie "De Paulientjes"  
GRONDPLAN  
Appartement 37/0001

bruto oppervlakte : 64.16 m<sup>2</sup>  
bruto oppervlakte terrassen : 16.84 m<sup>2</sup>  
bruto oppervlakte tuin : 40.35 m<sup>2</sup>

## RESIDENTIE "DE PAULIENTJES"

Appartement 37/0001

**BOUWHEER:**

DE PAULIENTJES NV  
Kwadestraat 151 A bus 51  
8800 Roeselare

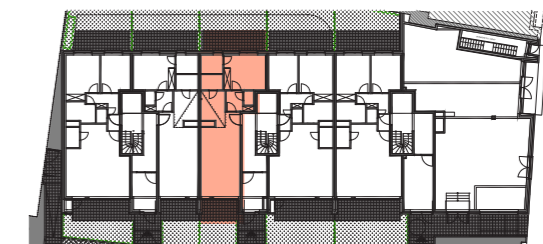
PROJECTCOÖRDINATOR :

# STEENOVEN

ADD VALUE TO REAL ESTATE



Dit beeld is louter ter illustratie en is niet bindend voor het uiteindelijke resultaat.



De bouwpromotor behoudt zich het recht voor wijzigingen aan te brengen aan deze plannen. Alle afmetingen dienen ter plaatse opgemeten te worden. Afwijkingen in maat ten opzichte van de plannen zijn mogelijk en zijn geen voorwerp voor prijsherzieningen.

Het getoonde meubilair is enkel ter illustratie. Voor het meubilair inbegrepen in de prijs geldt enkel de beknopte beschrijving. De indeling van de keuken en de badkamers wordt enkel ter illustratie meegedeeld.

Voor meer detaillering in de plannen wordt verwezen naar de uitvoeringsplannen van de architect.

**ARCHITECT :**



RESIDENTIE "DE PAULIENTJES"  
Appartement 41/0001

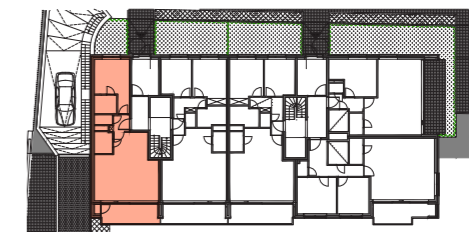
**BOUWHEER:**  
DE PAULIENTJES NV  
Kwadestraat 151 A bus 51  
8800 Roeselare

PROJECTCOÖRDINATOR :

**STEENOVEN**  
ADD VALUE TO REAL ESTATE



Dit beeld is louter ter illustratie en is niet bindend voor het uiteindelijke resultaat.

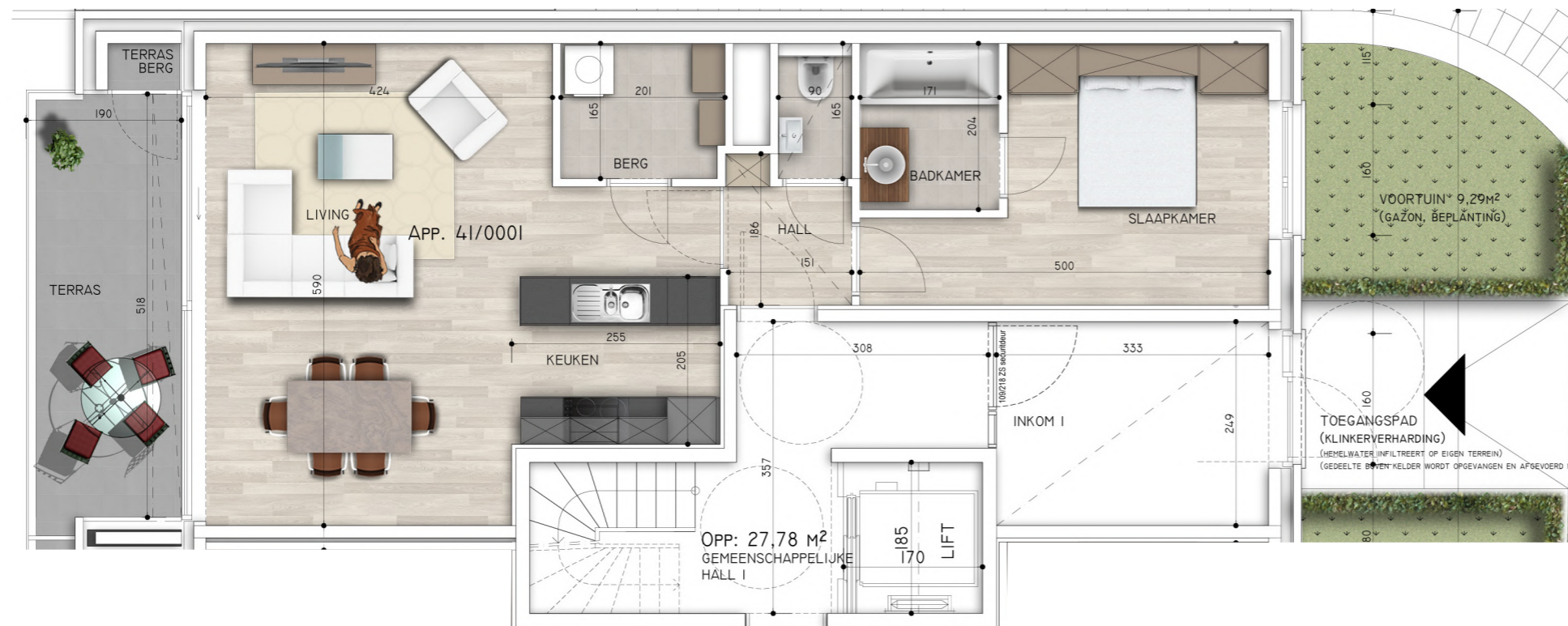


De bouwpromotor behoudt zich het recht voor wijzigingen aan te brengen aan deze plannen. Alle afmetingen dienen ter plaatse opgemeten te worden. Afwijkingen in maat ten opzichte van de plannen zijn mogelijk en zijn geen voorwerp voor prijsherzieningen.

Het getoonde meubilair is enkel ter illustratie. Voor het meubilair inbegrepen in de prijs geldt enkel de beknopte beschrijving. De indeling van de keuken en de badkamers wordt enkel ter illustratie meegedeeld.

Voor meer detaillering in de plannen wordt verwezen naar de uitvoeringsplannen van de architect.

ARCHITECT :



BOUWEN VAN 2 MEERGEZINSWONINGEN MET HANDELSRUIMTE

SCHAAL : 1/75

Residentie "De Paulientjes"  
GRONDPLAN  
Appartement 41/0001

bruto oppervlakte : 68.36 m<sup>2</sup>  
bruto oppervlakte terrassen : 10.07 m<sup>2</sup>  
bruto oppervlakte tuin : 9.29 m<sup>2</sup>