

K
kruis
hove



Geniet. Gerust. Groen.


Danilith
HOME MADE HOMES

steenoven



Alle 3D visualisaties in deze brochure zijn louter illustratief

Geniet. Gerust. Groen.

.....

Je wil **rustig** wonen in het groen? Tegelijk wil je het gemak van alles **dichtbij**? Supermarkt, slager, bakker, scholen en openbaar vervoer op wandelafstand, belangrijke uitvalswegen bij de deur.

Je wil met een **gerust gemoed** aan een nieuw leven beginnen? Met de zekerheid van een **toekomstbestendige woonst**, ontwikkeld door een ervaren bouwteam.

Dan ben je meer dan **welkom in Kruishove**. Een **residentiële woonbuurt** op het kruispunt tussen groen en dorp, tussen onthaasten en ontmoeten, tussen een open oase en een warme cocon.

Hier, dicht bij het hart van Kruishoutem, kom je thuis in een **instapklaar BEN-appartement**. Ruime, stijlvolle leefruimtes met een, twee of drie slaapkamers, uitgerust met de nieuwste **energiezuinige technieken**. Groene energie waar je ook kijkt. Zo geniet je vanop de leefferrassen van een onbelemmerd zicht op de centrale parktuin en zijn de glooiende Vlaamse Ardennen hier nooit veraf.

Kom hier gerust genieten in het groen.

Genieten aan de voet van de Vlaamse Ardennen

.....

In Kruishoutem is het leven goed. Hier kom je thuis in een **warme gemeente**: klein, maar tjokvol troeven. Trek je **wandelschoenen** aan richting het Lozer- en Kordaalbos of het natuurgebied De Grootmeers. Volg wandelpaden naar statige kasteelparken. Liever op de **fiets**? Zowel recreatieve fietsers als wielrenners vinden in Kruishoutem beslist hun gading. Fietsroutes met klinkende namen als 'Route 55 Tournée Générale' of de 'Gulden Eiroute' voeren langs de mooiste vergezichten, bossen en, niet onbelangrijk, gezellige horecazaken.

Keuze te over. Zeker op culinair vlak. Kruishoutem is wereldberoemd als **fijnproevershart** van België. Dat proef je in de vele brasserieën. Goesting naar meer? Schuif dan je voeten onder tafel bij **sterrenrestaurants** als Hof van Cleve, In den Hert of Benoit & Bernard Dewitte.

Cultureel hongertje? In Kruishoutem zit de geschiedenis stevig verweven in de dorpse kern. Hier is het jaarlijks uitkijken naar de **Gulden Eifeesten**. Tijdens dit vijfdaags event rond Pasen zijn jong en oud in de ban van het ei. Een ander begrip is **Danilith Nokere Koerse**. Sinds 1944 smeren renners hun kuiten voor deze internationale semiklassieker met aankomst in Nokere, deelgemeente van Kruishoutem.





Het gemak van een vlotte mobiliteit

Je woont hier in de **rustige Brouwerijstraat**, omgeven door groen, en toch ligt de **dorpskern** om de hoek. Het gemak van de plaatselijke bakker, slager, bank, scholen en supermarkt nabij. Al flanerend of al fietsend. Het tempo bepaal je zelf.

Tegelijk vertrekken vanaf hier de **belangrijkste verbindingswegen** met de wagen en het openbaar vervoer. Zo heb je op nog geen vijf minuten aansluiting met de E17. Op minder dan een kwartier sta je in het centrum van Waregem, Gent en Kortrijk. Bushaltes op wandelafstand brengen je vlot naar Deinze, Oudenaarde en Waregem. In Deinze, met de wagen op tien minuten van je deur, neem je vlotjes de trein naar verschillende (centrum)steden.



Supermarkt, bakker en slager om de hoek



5 min. wandelen naar bushalte met o.a. rechtstreekse verbinding naar Oudenaarde en Waregem



Dicht bij prachtige wandel- en fietsroutes



5 min. rijden naar de E17 (Kortrijk - Waregem - Gent)

Natuur en architectuur in perfecte harmonie

Kruishove omvat vijf residenties waarvan één met assistentiewoningen. De overige gebouwen bestaan uit een-, twee-, of drieslaapkamerappartementen.

Voor de ontwikkeling sloegen ontwikkelaars Danilith-Steenoven de handen in elkaar met architectenbureau Bontinck. Een sterk team met meer dan 230 jaar ervaring en dat zie je aan het resultaat.

Eén architectonisch geheel, harmonieus, tegelijk spelend met contrasten. Inpandige terrassen, dakterrassen en uitkragende diepe betonnen terrassen zorgen voor variatie in de gevel. Een ontwerp dat bovendien zorgt voor een maximaal wooncomfort.

“
*Eén architectonisch geheel,
harmonieus, tegelijk spelend
met contrasten.*”





Kom hier gerust genieten in het groen.

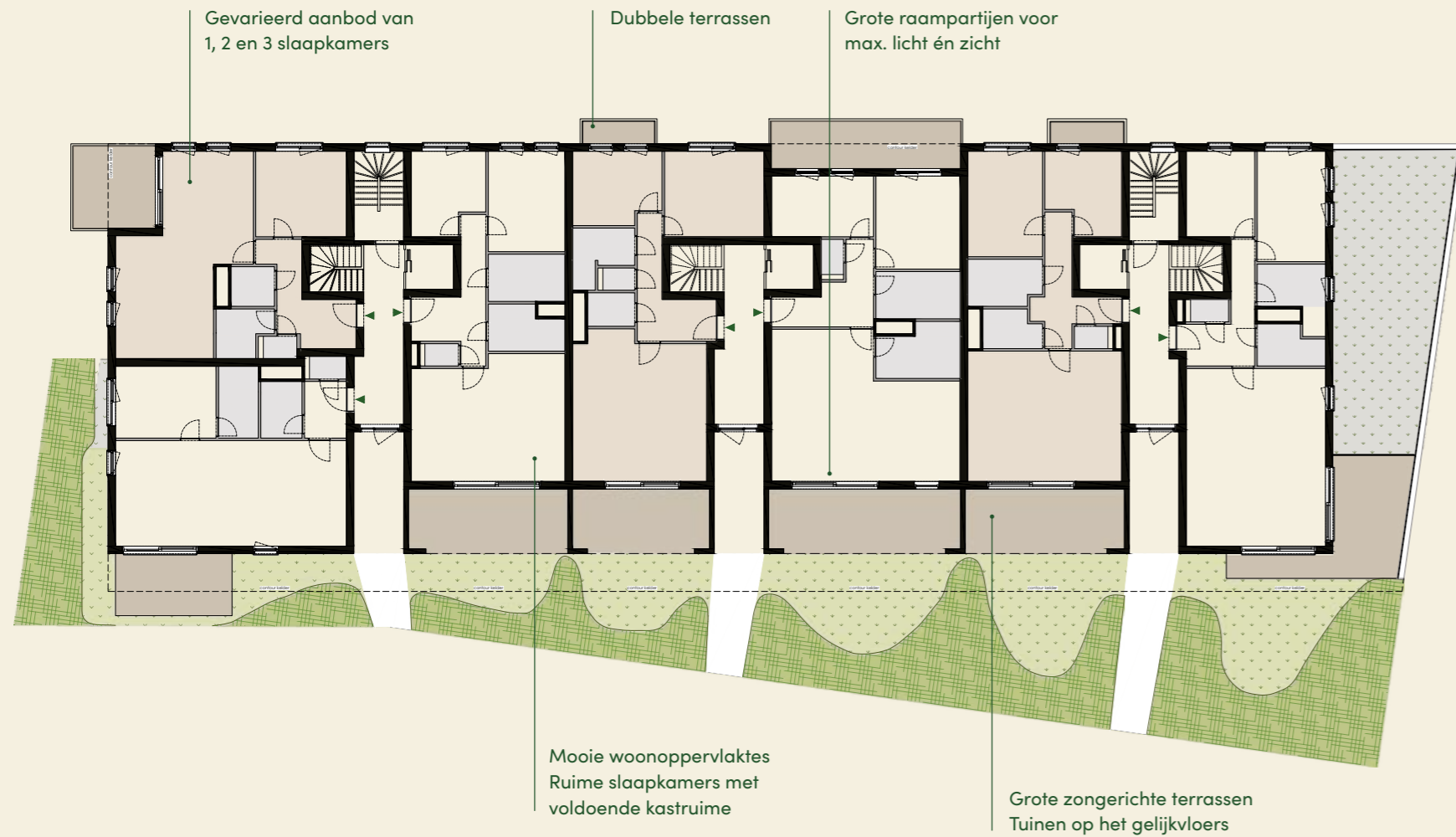
.....

Door de **glazen balustrades** lijkt het alsof je midden in het groen zit, waardoor het op de terrassen extra genieten is. Idem voor de privétuintjes op het gelijkvloers. Bovendien benadrukken de neutrale kleur van de gevelstenen en houten gevelpanelen het **groene karakter** van de site.

Grote glaspartijen halen warm daglicht naar binnen en dat zet meteen de toon voor heel het interieur. Ruime slaapkamers met veel **kastruimte**, een moderne keuken met stijlvol **kookeiland** en praktische **bergingen**. Alles in functie van **ruim en comfortabel wonen**. Ook **veiligheid** staat centraal. Daarom staan auto's beschermd geparkeerd in de ondergrondse parking. Uit het oog en beschermt tegen regen en wind. Dat geldt ook voor de gemeenschappelijke fietsenstalling die hier een veilig onderkomen vindt. De extra bergingen in de ondergrondse ruimtes zijn ook mooi meegenomen.



Maximaal wooncomfort



Groene long geeft ademruimte

In Kruishove ligt de **natuur aan je voeten**. De ecologisch aangelegde parktuin vormt het groene, kloppende hart van dit duurzaam woonproject. Autoluwe wandel- en fietspaden verbinden de vijf residenties met elkaar, hier staan ontmoeting en ontspanning centraal.

Geniet van de openheid of trek je terug in je eigen cocon. Het ontwerp van de appartementen zorgt immers voor een **maximaal gevoel van privacy**. Hagen en heesters leggen hier nog een extra beschermende laag bovenop.

Nog een troef? De binnentuin is **klimaatrobuust ontworpen**. Zo buffert een **regentuin** overtollig hemelwater en zorgen inheemse bomen, wilde bloemen, grassen en struiken voor meer **biodiversiteit en zuurstof**. Een **gratis portie groene vitamines** waar je zelf niets voor moet doen. Het onderhoud van de parktuin is immers in handen van de lokale groendienst.



Duurzaam wonen met oog op later



In Kruishove zijn de appartementen uitgerust met **vernieuwende duurzame energietechnieken**. Zo beschikt elk appartement over een betrouwbare **geothermische warmtepomp**, zelfs tijdens de koudste dagen. De grondtemperatuur blijft immers heel het jaar door relatief stabiel. Hierdoor levert deze hernieuwbare bron van energie niet alleen het **hoogste rendement** op, ook je **wooncomfort stijgt**.

Hoe het werkt? Je warmtepomp, aangesloten op een **collectief BEO-veld**, onttrekt op grote diepte in de bodem warmte of koelte. Deze wordt dan via vloerverwarming op een aangename manier doorheen het appartement verspreid. Naast **aangenaam warm** in de winter, voelt het dankzij de passieve koeling **frisser** aan in de zomer.

Op de site ligt geen gasaansluiting. Door volledig fossielvrij te verwarmen, beperken we de CO₂-uitstoot. Bovendien zorgt de **hoge isolatiegraad** van het gebouw ervoor dat er minder energie nodig is om het appartement op te warmen. Zo blijft je **energiefactuur laag**. De **groendaken** en zonnepanelen maken het duurzame plaatje compleet. Al deze inspanningen zorgen ervoor dat alle appartement een **E-peil hebben van 30 of lager**. Je woning voldoet dus maximaal aan de **Bijna EnergieNeutrale (BEN) norm** en is klaar voor de toekomst.





Gemoedsrust dankzij een ervaren projectteam

Kruishove is een klimaatvriendelijk woonproject van ontwikkelaars Danilith-Steenoven, die eerder al succesvol Hof ter Landa realiseerden in Kruishoutem, aangevuld met architectenbureau John Bontinck. Wat dat voor jou betekent? **Maximale gemoedsrust!** Wij nemen heel het proces in handen en gaan voor maximale ontzorging. Van juridisch-administratieve opvolging tot advies bij belangrijke afwerkingskeuzes.

Maak kennis met het bouwteam:



Bouwonderneming Danilith bouwt al meer dan 100 jaar woningen en appartementen. Met meer dan 17.000 gerealiseerde projecten, 4 generaties van de familie Delmulle, meer dan 300 werknemers, is Danilith een vaste waarde in de bouwwereld.



Bontinck Architecture and Engineering, met ook al meer dan 100 jaar ervaring op de teller, is gespecialiseerd in **verscheidene disciplines**. Met de architectuur als fundament heeft het bedrijf zich bekwaamd in stadsontwerp, engineering, restauratie en interieurdesign. Van Ghelamco Arena tot residentiële sites. Bontinck heeft het allemaal in de vingers.



Steenoven is gespecialiseerd in **residentieel en commercieel vastgoed**, met extra aandacht voor **locatie, architectuur en leefkwaliteit**. Met dertig jaar ervaring op de teller staan ze bekend als een betrouwbare, solide projectontwikkelaar met een focus op **toekomstgerichte vastgoedprojecten**. De technische, financiële en commerciële experts van Steenoven ontzorgen je graag van aankoop tot oplevering.

Klaar om in Kruishove te wonen of te investeren?

.....

Groot gelijk. Hier geniet je gerust van een groene woonomgeving.

Heb je nog vragen? Wil je een van onze medewerkers spreken?

Wij staan 7/7 paraat. Bel of mail en we helpen je graag verder.

info@kruishove.be

+32 (0)51 26 84 00

+32 (0)56 69 42 00